

# YÜKSEK ÖĞRETİM KURUMLARI SINAVI

-YKS-

# TEMEL YETERLİLİK TESTİ

-TYT-

TYT denilen 1. Basamak Sınavında;

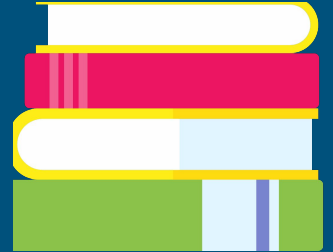
- Türkçe, Sosyal Bilimler, Temel Matematik ve Fen Bilimleri olarak 4 test yer alır.
- Sorular Milli Eğitim Bakanlığı'nın ortak müfredatına dayalıdır.
- Bütün adayların Temel Yeterlilik Testi'ne girmesi zorunludur!



# TEMEL YETERLİLİK TESTİ -TYT-

Türkçe	40 soru		
Sosyal Bilimler	20 soru	Tarih 5 Felsefe 5	Coğrafya 5 Din Kültürü 5
Matematik	40 soru		
Fen Bilimleri	20 soru	Fizik 7 Biyoloji 6	Kimya 7

- Toplam Süre 135 dk (Pandemi nedeniyle +30 dk)
- Soru başına ortalama süre 1,125 dk
- TYT-Puanı  $\geq 150$  Önlisans Programları ve Özel Yetenek Programları
- TYT Puanı 150'nin altında olan adayların tercih hakkı bulunmayacaktır.



# ALAN YETERLİLİK TESTİ

-AYT-

T.Dili Edebiyatı+Sosyal Bilimler 1	40 soru
Sosyal Bilimler 2	40 soru
Matematik	40 soru
Fen Bilimleri	40 soru

Lisans programlarını tercih edebilmek için;

- TYT'den en az 150 puan almak koşuluyla,
- adayın TYT puanı ile AYT'den alacağı puanla birlikte hesaplanacak olan SÖZ, SAY, EA ve DİL puan türlerinden birinin en az 180 puan (pandemi sebebiyle 170) olması gerekir.

# AYT'DE SÜRELER

Testler		Cevaplanacak Soru Sayısına Göre Soru Başına Ortalama Süreler		
<u>Testler</u>	<u>Soru Sayıları</u>	İki Test 80 Soru	Üç Test 120 Soru	Dört Test 160 Soru
Türk Dili ve Edebiyatı- Sosyal Bilimler 1	40	<b>2,25 dk</b>	<b>1,5 dk</b>	<b>1,125 dk</b>
Sosyal Bilimler 2	40			
Matematik	40			
Fen Bilimleri	40			
<b>Toplam</b>	<b>160</b>	<b>180 dk (3 saat)</b>	<b>180 dk (3 saat)</b>	<b>180 dk (3 saat)</b>

# AYT'DE SORULAR

Testler	Soru Sayıları
<b>Türk Dili ve Edebiyatı – Sosyal Bilimler-1</b>	
Türk Dili ve Edebiyatı	24
<b>Sosyal Bilimler-1</b>	
Tarih – 1	10
Coğrafya - 1	6
<b>Toplam</b>	<b>40</b>
<b>Matematik</b>	<b>Toplam 40</b>
<b>Yabancı Dil</b>	<b>Toplam 80</b>

Toplam Süre: 180 dk

Testler	Soru Sayıları
<b>Sosyal Bilimler-2</b>	
Tarih-2	11
Coğrafya -2	11
Felsefe Grubu(Felsefe, Mantık, Psikoloji, Sosyoloji)	12
Din Kültürü ve Ahlak Bilgisi	6
<b>Toplam</b>	<b>40</b>
<b>Fen Bilimleri</b>	
Fizik	14
Kimya	13
Biyoloji	13
<b>Toplam</b>	<b>40</b>

# AYT'DE SORULAR

Testler	Soru Sayısı	Cevaplanacak Soru Sayısına Göre Soru Başına Ortalama Süre
Yabancı Dil	80	1,5 dk.
Toplam	80	120 dk.

İngilizce, Almanca ve Fransızca testlerine ek olarak Arapça ve Rusça testleri de yer alacaktır.

# PUAN TÜRLERİ

SAYISAL	EŞİT AĞIRLIKLIL	SÖZEL	DİL
TÜR-%13 SOS %7 *MAT %13 FEN%7	TÜR-%13 SOS %7 MAT %13 FEN%7	*TÜR-%13 SOS %7 MAT %13 FEN%7	TÜR-%13 SOS %7 MAT %13 FEN%7
<b>TYT %40</b>	<b>TYT %40</b>	<b>TYT %40</b>	<b>TYT %40</b>
<b>AYT %60</b>	<b>AYT %60</b>	<b>AYT %60</b>	<b>YDT %60</b>
Mat %30 + Fiz %10 Kim %10 Biyo%10	T.Ed. %18 Tarih-1 %7 Coğrafya-1 %5 Matematik %30	T.Ed. %18 Tarih-1 %7 Coğ-1 %5 Tarih-2 %8 Coğ-2 %8 Fel.Grubu %9 Din Kültürü %5	



# TYT PUANI HESAPLAMA KOŞULU

## TYT PUAN HESAPLAMA KOŞULU

- Adayın TYT puanının hesaplanabilmesi için, TYT'de sorulan toplam 120 soru içinden; Türkçe ya da Matematik testinden en az 0,5 net çıkarması gerekir
- BU KURALI YERİNE GETİREMEYEN ADAYIN TYT PUANI HESAPLANMAZ.



# AYT PUANI HESAPLAMA KOŞULU

## AYT PUAN HESAPLAMA KOŞULU

Adayın AYT puanının hesaplanabilmesi için, kendi alanındaki testlerden;

- SAY puan türü için: Mat yada Fen testlerinin herhangi birinden en az 0.5 net
- EA puan türü için : Mat ya da Edb testlerinin herhangi birinden en az 0.5 net
- SÖZ puan türü için : Edb ya da Sosyal testlerinin herhangi birinden en az 0.5 net çıkarması gerekir.
- BU KURALI YERİNE GETİREMEYEN ADAYIN AYT PUANI HESAPLANMAZ.

# -OBP- ORTAÖĞRETİM BAŞARI PUANI HESAPLAMA

- Yerleştirme puanları hesaplanırken, diploma notu önce 5 ile çarpılacak ve çıkan sonuç 0,12 sayısı ile çarpılarak sınav puanlarına eklenecektir.
- TÜBİTAK'tan derece almış adayların ek puanları da okul puanına eklenecektir.
- Meslek lisesi mezunlarına ek puan uygulaması bulunmaktadır.

# BAŞARI SIRALAMALARI

TIP (Say)	DIŞ HEKİMLİĞİ (Say)	ECZACILIK (Say)	MİMARLIK (Say)	MÜHENDİS- LİK (Say)	HUKUK (EA)	ÖĞRET- MENLİK ve PDR (İlgili Puan Türünde)
50.000	80.000	100.000	250.000	300.000	125.000	300.000

- Bu bölümlerden biri ile Çift Anadal yapmak veya Yatay Geçiş ile bu bölümlerden birine geçmek isteyen adayların da yukarıdaki başarı sıralamalarına sahip olması gerekmektedir.

