

**Etre Ensemble
Vivre Ensemble
Grandir Ensemble**



**Lycée Français Saint Benoît
ISTANBUL**



PRÉSENTATION DU LYCÉE SAINT BENOÎT D'ISTANBUL

Le Lycée Saint Benoît enseigne le Français depuis septembre 1583, mais les premières traces de cet enseignement prodigué aux élèves remontent à 1362. Les premiers bâtiments furent d'abord occupés par les Bénédictins, suivirent les Jésuites puis la charge fut reprise par la Congrégation des Lazaristes par décret royal du roi Louis XIV. En 1880, les bâtiments deviendront la propriété de l'Ambassade de France. L'union du Collège des filles avec Saint Benoît Garçons date de 1987.

Le Lycée comptait alors 1600 élèves. C'est le Saint Benoît actuel qui poursuit activement cette mission éducationnelle et pédagogique, au service de la Turquie et de la France, tout en respectant les valeurs chères à ses fondateurs et en les adaptant aux besoins des temps modernes.

Depuis 1988, les Lazaristes ont remis la direction du Lycée Saint Benoît aux Laïcs.

LE LABEL FRANCEDUCATION, LABEL D'EXCELLENCE

Ce label est décerné aux lycées français les plus performants répartis dans le monde. Il reconnaît leur caractère exceptionnel quant à l'excellence de l'enseignement de la langue et de la culture françaises.

Il est attribué par l'État français qui le décrit ainsi :

« Le Label " FrancEducation " est accordé aux établissements scolaires étrangers qui, dans le cadre de leur enseignement national, participent au rayonnement de la langue et de la culture françaises.

Il reconnaît et valorise les établissements qui offrent à leurs élèves un enseignement renforcé de la langue française et leur permettent de travailler en français dans plusieurs disciplines. »

Le label a ainsi pour vocation principale de promouvoir un enseignement bilingue francophone d'excellence. Cette marque de qualité est décernée par le Ministre des Affaires étrangères, après avis d'une commission consultative interministérielle. Cette dernière est composée de représentants des Ministères des Affaires Étrangères et de l'Éducation Nationale, de l'Agence pour l'Enseignement Français à l'Étranger (AEFE) et de la Mission laïque française.

L'INTERDISCIPLINARITÉ

L'un des principaux défis que nous sommes appelés à relever est celui de l'enseignement en Français des Disciplines Non Linguistiques : Maths, Biologie, Physique, Chimie, Informatique. Nous travaillons au renforcement des notions scientifiques en langue française et associons dans des projets les sciences (DNL) et le français (FLE).

Au Lycée Saint Benoît, cette didactique se développe surtout par l'élaboration et la mise en œuvre de projets interdisciplinaires. Les enseignants établissent des passerelles didactiques entre les disciplines pour construire des situations d'enseignement et d'apprentissage méthodologiques croisant l'approche communicative et l'approche théorique.



LES ÉLÈVES – L'ÉQUIVALENCE DU BACCALAURÉAT FRANÇAIS

Actuellement, le Lycée scolarise plus de 900 élèves dont 3 % reçoivent des bourses.

Après le collège, les élèves sont admis à Saint Benoît après un concours d'entrée de haute sélection préparé par le Ministère de l'Éducation.

Seuls 10% des élèves qui obtiennent un résultat honorable à ce concours peuvent prétendre s'inscrire au Lycée. Ces élèves choisis suivront un cursus scolaire de 5 ans.

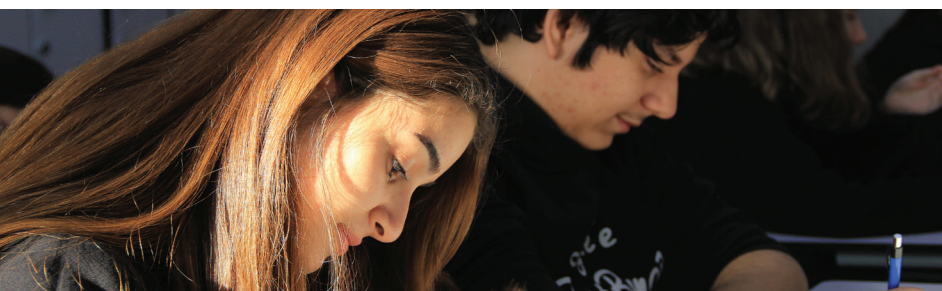
La première année nommée « Classe de Préparatoire » est consacrée essentiellement à l'enseignement des bases fondamentales de la langue française. Il s'agit d'une année de français intensif (90 % de l'enseignement en langue française).

Le cursus de l'élève se poursuit par 4 années de Lycée. Durant leurs études à Saint Benoît les élèves reçoivent 50 % de leur enseignement en langue française, ils abordent peu à peu la Littérature par l'intermédiaire d'un enseignement de Français Langue Étrangère (FLE). L'enseignement scientifique (DNL) est dispensé en français : mathématiques, informatique, physique, chimie et biologie. L'enseignement de l'anglais est obligatoire. De nombreux échanges linguistiques sont organisés.

Après la troisième année de leur cursus, les élèves choisissent des options spécifiques soit à caractère scientifique, soit à caractère littéraire avec un enseignement de mathématiques renforcé, soit à caractère social.

Saint Benoît est une institution qui dispense une éducation d'Excellence dotée d'un cadre d'enseignement de première classe. Ses standards académiques rejoignent ceux des écoles françaises tout en répondant aux exigences de la Loi turque et du Ministère de l'Éducation Nationale. Le lycée délivre un Diplôme de fin d'études équivalent au baccalauréat français. Cette équivalence est enregistrée au Bulletin Officiel de l'Éducation Nationale Française en date de mars 1963 ; elle dispense nos élèves des tests linguistiques lorsqu'ils souhaitent s'inscrire dans une Université française ou dans d'autres universités de l'Union Européenne. Notre école n'a pas besoin de délivrer le Baccalauréat International.

Un grand nombre de nos élèves choisissent d'étudier dans des universités en France, aux États Unis, au Canada et en Angleterre... plus de 50 % rejoignent les universités turques prestigieuses.



LES ENSEIGNANTS - LA NOTATION

L'équipe pédagogique est composée d'une centaine d'enseignants dont 60 % sont francophones.

La Notation se fait sur 100 :

POINT	0 - 49,99	50 - 59,99	60 - 69,99	70 - 84,99	85 - 100
RÉSULTAT	Redouble	Passable	Moyen	Bien	Très bien

- La moyenne arithmétique des 2 semestres doit être de 50/100.
- L'élève doit avoir la moyenne dans toutes les matières.
Si l'élève a moins de 50/100 au premier semestre, il lui faut 70/100 au second semestre pour réussir.
- L'élève peut passer en classe supérieure avec au maximum 3 dettes de l'année en cours et 3 dettes des années antérieures, soit au total 6 dettes.



LES CERTIFICATIONS DE LANGUES ÉTRANGÈRES

Le lycée Saint Benoît accorde une place prépondérante aux certifications de langue française mais aussi de langue anglaise.

Dès la classe de préparatoire, et tout au long de la scolarité au lycée, les objectifs définis par le Cadre Européen Commun de Référence (CECR) sont pris en compte pour l'élaboration de la progression pédagogique de l'enseignement du Français.

Avec la collaboration de l'Institut français d'Istanbul, les élèves ont la possibilité de passer le D.E.L.F, du niveau A2 au niveau C1 du Cadre Européen Commun de Référence, le but est de permettre au maximum d'entre eux de pouvoir se tourner vers des études supérieures en France.

La politique linguistique en langue anglaise est également très développée :

- F.C.E et I.E.L.T.S dont les objectifs sont intégrés dans la progression des cours d'Anglais,
- T.O.E.F.L. qui fait partie intégrante du cours d'Anglais de Terminale,
- E.S.O.L, niveau B2, C1 et C2,

Le lycée est depuis 2006 centre d'examen pour les certifications officielles de Cambridge (ESOL).



UNE ÉDUCATION DÉCLINÉE EN 8 PRINCIPES

Le Lycée Saint Benoît associe à chacun de ses Principes éducatifs la réalisation d'un projet précis et spécifique mis en place par l'équipe pédagogique toujours en partenariat avec les élèves. C'est une **"Pédagogie de Projets"** interactive dans laquelle l'élève est "au cœur du Projet".

Dès leur entrée en classe préparatoire, les élèves participent activement à chacun des projets du lycée. Ils développent ainsi savoir (Connaissance), savoir-faire (Méthodologie) et savoir-être (Comportement). Nous nous orientons résolument vers une Pédagogie attentive à chacun, autonome et individualisée.



1- Main dans la main pour le développement personnel

L'humanisme, l'Universalité et le Respect sont des valeurs primordiales pour l'épanouissement personnel de chacun de nos élèves et elles se reflètent à travers de multiples activités sociales.

Une pédagogie attentive à chacun et individualisée est développée grâce à l'accompagnement d'un responsable de niveau, d'un professeur d'orientation, d'un professeur principal et d'un professeur de branche du niveau concerné.

La communauté éducative du lycée vise à former ses élèves afin de faire d'eux des citoyens responsables, aptes à s'exprimer, à analyser et à développer leur confiance en soi.





2 - De la tradition à la modernité – Saint Benoît, un lycée leader numérique

Le lycée Saint Benoît, fier de son patrimoine éducatif, est également un lycée pionnier dans le développement des pratiques numériques grâce à son projet pédagogique intitulé « Cartable numérique ». Ce nouvel outil d'apprentissage permet aux apprenants de suivre un enseignement plus interactif, plus efficace et tourné vers les pédagogies de l'Avenir.

Le CDRN (Comité de Développement et Recherche Numérique), soutenu par 30 professeurs référents numériques, met en place la stratégie et la Politique numérique du lycée. Ces enseignants assument également la formation continue de leurs collègues et d'élèves-leaders aptes à assister leurs collègues et, si besoin, les professeurs. Les parents sont régulièrement informés des évolutions numériques du lycée. Le lycée organise ainsi un Printemps Numérique International qui a déjà accueilli 18 pays différents depuis sa création, plus de 500 professeurs de Lycées, Instituts, Universités...



3 - Politique pédagogique de Valorisation de l'enseignement scientifique

Nos élèves de Lycée 4 (Classe Terminale) sont admis dans de prestigieuses universités étrangères en France, aux USA ou dans le monde en général grâce à une Pratique de Valorisation de l'enseignement scientifique.

Cet avenir prometteur leur est offert grâce à la formation performante et équilibrée qu'ils reçoivent tout au long de leur cursus au Lycée Saint Benoît et par des activités pratiques comme : le Festival de la Francophonie, le Festival des Sciences, la Semaine des Mathématiques, la participation à de nombreux concours scientifiques, des Clubs de Robotique, de Makers... Le lycée organise chaque année un concours de Robotique en partenariat avec une Université et aussi une Foire Makers. Les partenariats scientifiques avec des Universités et même un hôpital sont très productifs.



4 - L'éducation multilingue – Le Label FrancEducation

Le Label "FrancEducation" a été décerné au Lycée Saint Benoît en 2013, il prouve le caractère exceptionnel quant à l'excellence de l'enseignement de la langue et de la culture françaises. Ce label atteste de la qualité de l'enseignement, de l'équipe pédagogique et de l'enseignement proposé. Le label a ainsi pour vocation principale de promouvoir un enseignement bilingue francophone d'Excellence.

Le Lycée propose de nombreux échanges internationaux, des Séjours linguistiques et la participation à des conférences du Modèle des Nations Unies (MUN) à l'étranger ou en Turquie.

Les échanges pédagogiques sont incontournables pour un établissement qui a pour objectif l'ouverture à l'international et vocation à former des jeunes désireux de poursuivre leur cursus à l'étranger.

■ Des échanges pédagogiques pérennes dont certains perdurent depuis plus de 10 ans avec :

- Le lycée français Saint-Paul de Vannes, en France.
- Le lycée Lewiston Porter de Niagara, aux U.S.A.
- Des échanges pédagogiques numériques avec la Chine, la Finlande, la Roumanie, la France...

L'importance de la communication en langue anglaise au XXIème siècle dans le monde professionnel comme dans les relations sociales n'est plus à démontrer. C'est pourquoi, l'anglais est également une de nos priorités éducatives. A ce titre, une Politique de développement linguistique anglophone existe au Lycée Saint Benoît.

■ Plusieurs séjours pédagogiques, linguistiques à l'étranger sont organisés avec des objectifs spécifiques :

- Séjour linguistique à l'Université Saint John, Queens, New York
- Séjour linguistique et culturel à Londres, Angleterre
- Séjour pédagogique et sportif dans les Alpes, France
- Séjour pédagogique à Paris, France

■ Des activités linguistiques et citoyennes, près de 40 clubs qui se réunissent hebdomadairement :

Des clubs très divers et très actifs qui valorisent les aptitudes de chacun de nos élèves, libres de choisir l'un d'entre eux. Ces clubs contribuent à la réalisation d'un projet de formation humaine et visent à l'épanouissement d'adultes conscients et responsables, aptes à s'engager dans le XXI ème siècle.

■ Les Clubs sont donc un des moyens mis à la disposition des élèves :

- pour gagner en autonomie personnelle et collective,
- pour grandir dans la prise de conscience responsable du monde et des personnes qui les entourent,
- pour leur offrir l'opportunité de devenir acteurs de leur vie et de leur pays.

Ces clubs offrent une grande diversité. (voir page 10)

Ils participent à la construction de leur avenir personnel et professionnel et forment des jeunes à la Citoyenneté.





5 - L'assurance d'un avenir professionnel - Projet « Orientation Université »

Le projet "Orientation Université" mis en place par le Service d'Orientation du Lycée Saint Benoît est destiné à tous les niveaux... parce que l'Avenir de nos élèves est essentiel !

Le projet est décliné en trois étapes progressives sur 5 ans.

A	Connaissance de Soi
B	Choix professionnel et Spécialisation
C	Choix Universitaire

■ Il a 3 objectifs principaux :

- S'orienter intelligemment après le lycée.
- Choisir une voie professionnelle adaptée à ses propres aspirations avec, en particulier, la possibilité de faire un stage en entreprise à l'issue de l'année de Lycée 3.
- Construire un parcours professionnel et conduire aux Voies de la Réussite.

Du lycée à l'Université, de l'Université à un Métier !

Une tradition de notre lycée, préparer les élèves à la vie professionnelle.





6 - Des espaces dédiés au Sport et à l'Art

Quatre siècles d'histoire... Le Lycée Saint Benoît est l'un des plus anciens et des plus prestigieux établissements scolaires de Turquie. Il est précurseur et novateur dans le domaine de l'éducation. Il vise à valoriser la vie sociale de nos élèves grâce aux multiples activités qui leur sont proposées. Nous accompagnons l'élève pour favoriser son épanouissement personnel. Le Lycée Saint Benoît suscite la créativité et l'expression de tous les talents à travers les pratiques artistiques, sportives et culturelles.

Les élèves et l'équipe pédagogique bénéficient d'espaces spécifiques :

- Une Galerie - "La Galerie" - dédiée à l'art est ouverte aux expositions des élèves et accueille régulièrement des artistes internationaux reconnus mais aussi les expositions des élèves.
- Une salle de spectacle professionnelle "Silüet" d'une capacité d'accueil de 400 personnes. Elle accueille régulièrement des spectacles divers de très grande qualité.
- Des salles pour des ateliers ou des Workshops dans le cadre de Conférence.
- Une salle de sport moderne.
- 4 cours de récréation ouvertes à toutes formes d'activités.
- Un studio d'enregistrement sonore professionnel.
- Une salle pour l'orchestre du lycée.
- Une médiathèque accueillante et moderne.
- Une salle d'escrime... et bien d'autres espaces !



7 - Un développement continu aux nouvelles technologies

Un Environnement Numérique de Travail très performant.

Une équipe pédagogique, formée pour un enseignement dynamique et interactif, accueille les élèves. Elle propose de nouvelles méthodes d'enseignement.

Chaque élève et enseignant disposent d'un Environnement Numérique de Travail exceptionnel. Toutes les classes sont équipées d'un écran tactile numérique et les élèves travaillent avec des ordinateurs en classe. Le lycée est leader d'un enseignement numérique pertinent.

L'utilisation intelligente et efficace des TICE est une autre priorité de l'établissement. Les élèves utilisent la tablette comme outil d'apprentissage. Toutes les classes sont équipées d'écran Vestel et les professeurs sont formés à l'utilisation des TICE grâce aux parcours proposés par le Comité de Développement et de Recherche Numérique (CDRN), comité interne au lycée constitué de professeurs experts.

Toutes les classes sont équipées d'ordinateurs, de vidéoprojecteurs et d'écrans tactiles.

L'équipe pédagogique développe un système de remédiation sur une plate-forme Moodle. Une salle des professeurs virtuelle existe sur cette même plate-forme.

Tous les outils numériques sont utilisés avec pertinence pour un enseignement et une éducation de meilleure qualité, digne du XXIème siècle.



8 - Un lycée sensible à l'environnement et à l'individu : Projet Ecocitoyen

Le Lycée Saint Benoît regorge d'espaces verts ! Des comités écocitoyens actifs !

L'aspect intime et chaleureux du lycée procure un sentiment de bien-être et de détente.

Les élèves aménagent leurs espaces et leur environnement, apprennent le sens de la responsabilité... avec le Projet écocitoyen ! Mais le projet écocitoyen, c'est aussi le Respect de l'Altérité et de la différence, une forme d'Humanisme.

5 comités écocitoyens ont été fondés :

- Hygiène et qualité de vie,
- Environnement social et règles de vie,
- Habitat et règles de vie : Bâtiments et équipements,
- Habitat et règles de vie : Environnement et déchets,
- Entraide scolaire et soutien.

Le Lycée Saint Benoît fait partie de TÜRÇEV, la Fondation pour l'Éducation à l'Environnement de Turquie. Les travaux et les approches sensibles de nos élèves ont été reconnus et notre lycée participe à la Fondation FEE, la Fondation pour l'Éducation à l'Environnement, représentant la Turquie au niveau européen depuis le mois de mars de 2015.

Le lycée participe à des projets internationaux, avec l'Association Globe Reporter, des projets organisés sur le thème de l'environnement avec la participation de 195 pays.

DES MOYENS PRIVILÉGIÉS POUR LES ÉLÈVES : LES CLUBS

Les Clubs sont un des moyens mis à la disposition des élèves : pour gagner en autonomie personnelle et collective, pour grandir dans la prise de conscience responsable du monde et des personnes qui les entourent, pour leur offrir l'opportunité de devenir acteurs de leur vie et de leur pays.

- Clubs de valorisation de l'enseignement scientifique : robotique, maker - faire, club de sciences, Jeunes reporters pour l'environnement.
- Clubs à visée artistique et sportive : théâtre en français et en turc, écriture de scénarios, musique, dessin, photographie, sports, en particulier escrime, artisanat.
- Clubs à destination des élèves intéressés par les relations internationales : Model United Nations (MUN) , European Youth Parliament (EYP).
- Clubs d'aide sociale : aide aux écoles défavorisées, apprentissage de la langue des signes en solidarité avec les mal-voyants, projet commun inter-établissements d'entraide aux réfugiés.





LES PARTENARIATS

Une Politique de Partenariat se développe pour faire rayonner le nom de Saint Benoît en associant le lycée à des universités, associations et autres entités, officiellement reconnues, mais aussi pour ouvrir le lycée sur le monde extérieur, Istanbul et la Turquie, tout en formant nos élèves à la vie professionnelle et universitaire.

■ Partenariat de projets

- Université de Bahçeşehir : Scientifique, Festival des sciences et concours de Robotique.
- Université d'Istanbul : Littéraire, réalisation régulière d'expositions, conférences...
- Université ITÜ - Istanbul Teknik Üniversitesi : Scientifique, notamment en physique et chimie.
- Université Istanbul Kültür : Scientifique, travaux pratiques dans leur laboratoire.
- Hôpital autrichien St Georges : Projet pédagogique scientifique et stages.

■ Partenariat linguistique

- St John University (New York) : Séjour linguistique.
- Oxford House College (Londres) : Séjour linguistique.
- St Paul St Georges Campus (Vannes) : Echange scolaire.
- Lycée Lewinston-Porter (Niagara) : Echange scolaire.
- Insa (Institut National des Sciences Appliquées) : Présentation de l'Insa à nos élèves scientifiques.

■ Partenariat écocitoyen

- Türçev : Association pour l'Éducation environnementale en Turquie qui a pour vocation de promouvoir le développement durable par l'éducation à l'environnement à travers des programmes d'éducation à l'environnement pour la jeunesse.
- Young Reporters for the Environment : les Jeunes Reporters pour l'Environnement pointent les problèmes environnementaux d'un point de vue journalistique.
- Globe Reporters : projet qui construit des passerelles entre différents univers : langue française, diversité culturelle, journalisme et éducation aux médias, culture numérique, développement durable et

■ Partenariat solidaire

- GETEM est, au sein de l'Université du Bosphore, un laboratoire technologique et une bibliothèque virtuelle. GETEM permet la coordination entre les Bibliothèques, les Institutions et les Organisations de Sociétés Civiles.

Elle a pour mission de faire lire des livres pour les malvoyants.

■ Partenariat numérique

- Microsoft.
- Vestel : Partenaire du Printemps Numérique International.

■ Partenariat culturel

- Institut Français d'Études Anatoliennes (IFEA).
- Institut Français de Turquie.



Lycée Français Saint Benoît
ISTANBUL



Saint Benoît Fransız Lisesi
Kemeraltı Caddesi No: 11 34425 Karaköy - İstanbul

Tel : 0212 244 10 26 | Fax : 0212 245 68 95

www.sb.k12.tr